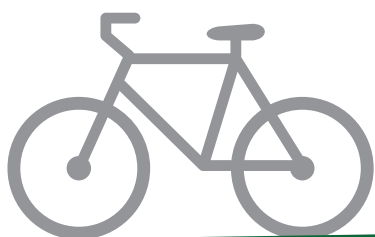


catalog



TOKYO BELL CO.,LTD.

NEW

Add color to your bicycle life.

We do our best to introduce and master the latest designs and manufacturing methods to provide the highest possible product quality for customer satisfaction worldwide.



TB-101

ECHO MINI Matte colors



- ・レバー根元部のバネカバーは、開口部をふさぎバネを雨から守ります。
- ・太く丈夫な中心軸を採用。

Material/Weight
Dome: Aluminum
Body: Polypropylene
Lever: Polyacetal
Product weight: 24g
Fits $\Phi 22.2\text{mm}$
Made in China



Matte Olive
マット オリーブ



Matte Navy
マット ネビー



Matte White
マット ホワイト



Matte Deep Gray
マット ディープ グレー

TB-101 ECHO MINI(エコー・ミニ)

Matte Olive (マット オリーブ) JAN:4582351611648

Matte Navy (マット ネビー) JAN:4582351611655

Matte White (マット ホワイト) JAN:4582351611662

Matte Deep Gray (マット ディープ グレー) JAN:4582351611679



TB-SZ1 鈴丸

suzumaru

特許取得済み



材質/重量

- ・音響体 : 真鍮
- ・本体 : POM
- ・アーム : POM
- ・重量 : 36g

【製品特徴】

- 自転車専用道はモチロンのこと、山間部では熊ベルとして存在をアピールできます。
- 消音モード時でも鈴をはじくと大きな音を出すことができます。
- 鳴音/消音の切替えもワンタッチ操作。
- 鳴音モード時には低速走行でもリング音を発します。



取付可能径 : Φ22.2 / Φ25.4 / Φ31.8



製品特徴



操作方法



【品番】	【品名】	【仕様】	【JAN】	【生産】
TB-SZ1	鈴丸 suzumaru	ブラック (音響体 材質: 真鍮)	4582351611907	日本
		シルバー (音響体 材質: 真鍮)	4582351611914	

⚠ 【使用時の注意】

本製品は自転車用警告器です。
日本の道路交通法において第54条(警告器の使用等)の規制を受けます。
・常時、鳴音状態での使用は止めてください。
・前方の自転車や歩行者に進路を譲らせる目的での使用は止めてください。

【使用方法】

・本製品は道路標識等により指定された場所、区間を通行する際に使用してください。
・危険を防止するためやむを得ないときに使用してください。



fits $\varnothing 22.2$ $\varnothing 25.4$ $\varnothing 31.8$ mm

MADE IN JAPAN



TB-510FB3

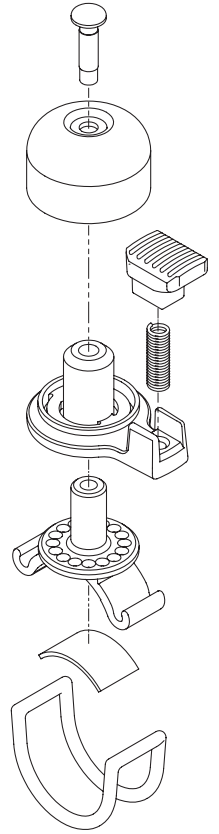
マイクロフレックスベル
Micro Flex



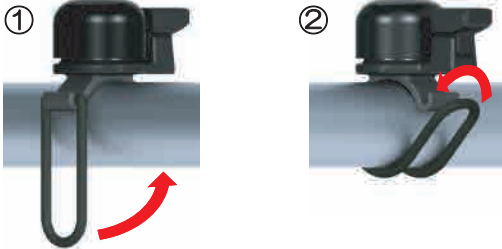
ミガキ

ブラック

チェレステ



取付方法



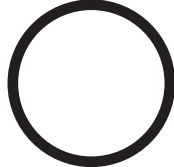
① バンドをハンドルに巻き付けます

② バンドを強く締め付け本体フックに引掛けます

付属品 : Oリング (2本)



Oリング小 ($\varnothing 22.2$, $\varnothing 25.4$ 用)



Oリング大 ($\varnothing 31.8$ 用)

【製品特徴】

- $\varnothing 22.2 \sim \varnothing 31.8$ mmのハンドルバーに取付けられます。
- O-ringゴムを採用し簡単にベルを着脱可能です。(※工具不要)
- 取り付け位置の自由度が高いベルです。
- スポーツバイクに合わせやすいスマートなデザイン。
- 信頼の日本製



マイクロフレックスベル
SOUND



材質/重量/音響体直径

- ・音響体 : アルミニウム
- ・本体 : ポリプロピレン
- ・O-ring : エチレンプロピレンゴム
- ・重量 : 16g
- ・音響体直径 : $\varnothing 28$ mm

取付可能径 : $\varnothing 22.2$ / $\varnothing 25.4$ / $\varnothing 31.8$



【品番】	【品名】	【仕様】	【JAN】	【生産】
TB-510FB3	Micro Flex マイクロフレックスベル	ミガキ (音響体 材質 : アルミニウム)	4582351611860	日本
		ブラック (音響体 材質 : アルミニウム)	4582351611877	
		チェレステ (音響体 材質 : アルミニウム)	4582351611884	



TB-888

ギアド・ベル GEARed BELL

【製品特徴】

- 大人気のTB-880(クリスタルベル)の姉妹版。
- モノトーンカラーをベースに仕上げました。
- 3つの振り玉にアルマイト処理を施しました。
- 外部ローターを回転させると、滑らかな動きの振り玉が円を描きます。
- 日本製



ゴールド



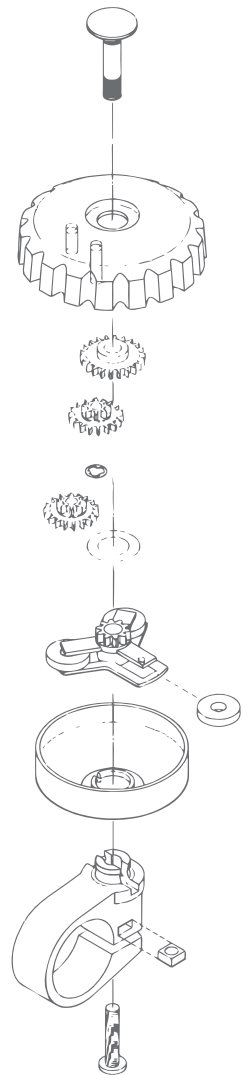
レッド

材質/重量

- ・音響体 : アルミニウム
- ・ローター : ポリカーボネート
- ・本体 : ポリプロピレン
- ・製品重量 : 27.0g

This bell was invented by Kyoji Ichimura, Mikihiisa Ishiwa and Kazuharu Seki in 1999. It is a revolutionary invention that changes the structure of a gear type bell inherited from more than 100 years ago in an upside down manner and the movement of the inside can be seen. This bell gained a favorable reputation at MoMA Design Store in Museum of Modern Art in New York City in 2009. After 20 years from its first launch, we challenged the image by changing the color scheme and designed it to be loved in the future.

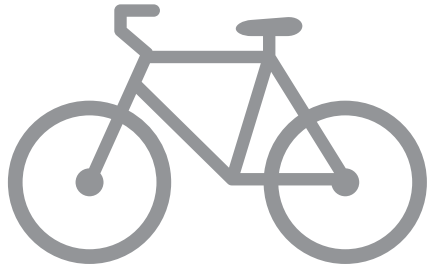
取付可能径 : φ22.2



【品番】	【品名】	【仕様】	【JAN】	【生産】
TB-888	GEARed BELL (ギアド・ベル)	ゴールド (音響体 材質: アルミニウム)	4582351611808	日本
		レッド (音響体 材質: アルミニウム)	4582351611815	

TOKYO BELL CO.,LTD.

Bicycle Bell



ミニコンパス TB-NC1

欧米でも大人気のTB-550の進化版。
方位磁石が付いています。
サイクリングをより楽しく。



TECHNO BELL(テクノベル) TB-552T

水平に取付けスポーツサイクルにすっきりと
まとめられる。メカニック感を連想させる
製品フォルムに仕上げました。



L・R Bell TB-330

音色がやさしくミニベロにマッチするサイズ。
レバーポジションを好きな位置に移動可能です。
より優しく、より深みある音色を追求しました。



フラワーベル TB-830

音響体素材に真鍮を採用。外部ローターカバー
で、花をイメージし、仕上げました。
指かかりの良い製品です。



フラワーベルフリーバンド TB-830FB

取付工具不要のシリコンベルト方式を採用しました。
スポーツサイクルのハンドル、ステム、スパーサー部と、取付
ポイントが広がります。ハンドル径φ19～φ36に取付可能。



チビ丸フリーバンド2 TB-551FB2

欧米でも大人気のTB-550の進化版。
取付工具不要のゴムベルト方式を採用しました。
ハンドル径φ19～φ31.8に取付出来て、
楕円パイプなどの特殊形状にも対応可能。



チビ丸フリーバンド TB-550FB

欧米でも大人気のTB-550の進化版。
取付工具不要の樹脂ベルト方式を採用しました。
ハンドル径φ19～φ31.8に取付可能。

We do our best to introduce and master the latest designs and manufacturing methods to provide the highest possible product quality and customer satisfaction worldwide.

MADE IN JAPAN



チビ丸ピコ TB-510
チビ丸タイプ最小・最軽量モデル。
超小型化で取付け位置の自由度がUP
しました。

MADE IN JAPAN



チビ丸PRO TB-555
チビ丸POP TB-556
樹脂パネを採用、製品強度UPを実現。
シンプルなカラーリングのTB-555と、
蛍光色のTB-556の2シリーズ。

MADE IN JAPAN



チビ丸 TB-550
小さなボディと、大きく澄んだ音が欧米でも
大人気です。レバー位置は移動可能。

MADE IN JAPAN



ダイヤモンドベル TB-897
ジュエリーベル TB-898
音響体素材に真鍮を採用。余韻のある音色
を実現しました。外部ローターカーバーで、
ダイヤモンドと、ジュエリーをイメージ。

MADE IN JAPAN



クリスタルベル TB-880
従来の引きベルを裏返し、ギヤの動きが透けて
見えるようにした新機構。レバーが無く振り玉
方式のチリリンという音色がします。
ニューヨーク近代美術館で大好評を博しています。

MADE IN JAPAN



ロータリー・ベル TB-380A
通産省選定 グッドデザイン賞
ロングライフデザイン賞受賞製品。
外周リングを左右に回して音が
鳴ります。

MADE IN JAPAN



ウッドベル TB-550W
木製自転車用ベル。
木材独特の心地良い「ポンポン」とした
音が響きます。

MADE IN JAPAN



パンチ・ベル TB-600
小型ボディから想像できないほど
大きな音がでます。軽い操作でソフトな
音も選べます。

MADE IN JAPAN



チビ太 TB-200
樹脂パネを使用したシンプルな構造で
レバーは自由な位置に移動できます。

MADE IN JAPAN



エコー・ミニ TB-101
超小型の引きベルです。レバー根元部の
パネカバーは、開口部をふさぎパネを雨から
守ります。太く丈夫な中心軸を採用。

MADE IN JAPAN



TB-AP1 ティーポ・ベル
使い慣れた引きベルを丸みのある
おしゃれなデザインにまとめました。
爽やかな音色のベルです。

鉄レバー TB-S1 **ダイカストワン TB-Z2**
ブラレバー TB-S10 **唐草 TB-Z3**
鉄製レバーのTB-S1、樹脂レバーの
TB-S10、合金製のベルは、ミラー状の
TB-Z2、唐草模様のTB-Z3があります。



MADE IN THE U.S.A.



We do our best to introduce and master the latest designs and manufacturing methods to provide the highest possible product quality for customer satisfaction worldwide.



20MIR

MIRRYCLE MIRROR

ミラクル ミラー

【製品特徴】

- LIGHTWEIGHT
- RUGGED
- WIDE VIEW

- 付属のレンチにて数分で取り付けすることができます。
- ミラーは、広い視野を持つ3インチ (=76.2mm) の円形凸面ガラスミラーです。
- ミラーはあらゆる視野角に調整可能です。
- 頑丈な製品強度を保持。
- アメリカ製

UPC : 7 64459 23495 8



※内径13.75~22.5mm (0.54~0.875インチ) のハンドルバーの内側に収まります。

製造元: ミラクル社 (Mirrycle Corporation)

6101 Ben Place Boulder, Colorado 80301 USA

MIRRYCLE 組立説明

注意

ミラーで見る対象物は実際よりも近くに見えることがあります。これは凸面鏡であり、対象物を実際よりも小さく、より長い距離があるように見えます。

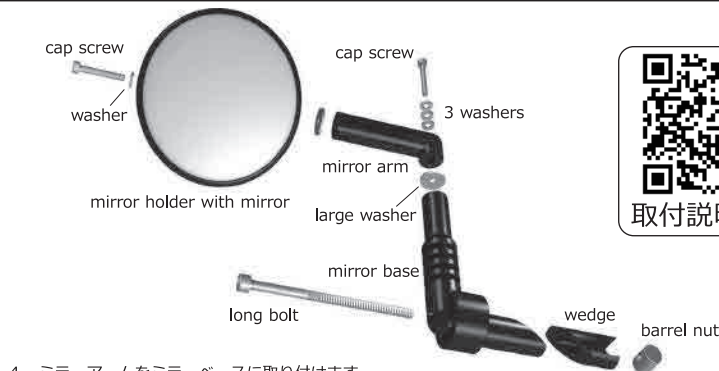
取付方法

ミラーの組立時に潤滑油や石鹸をスクリューに使用すると樹脂破損の原因となるため、絶対に使用しないでください。キャップスクリューはとてつきつフィットするように設計されています。

1. 右ハンドルグリップの端のプラグを切り取るか、取り外します。切り取りには非常に鋭いナイフを使いハンドルバーグリップの端を突いて切り取ります。お住いの国が右車線走行の場合は左のグリップの端を切り取ります。

2. ミラクルには2つのウェッジサイズがあります。ハンドルバー内部にフィットしない場合以外は大きい方のウェッジを使います。適切なウェッジを長いボルトを使いパレルナットへ組み込んでください。長いボルトをミラーベースとウェッジに差し込み、パレルナットの上へ引いて固定させます。

3. ハンドルバーの端へミラーベースを取り付けます。ミラーベースをハンドルバーグリップの端に対して、ぴったり合うように押し込みます。ミラーベースの上部を前に傾け(まっすぐ上と地面と平行の間の中間点ぐらいになるように)設置します。バーの端がある場合は、トップが更になりバーの邪魔にならないようにミラーベースを設置します。付属の六角レンチを使用して、ミラーベースがハンドルバーの端にしっかりと固定されるまでボルトを開めます。



4. ミラーアームをミラーベースに取り付けます。キャップスクリューに3つの小さなワッシャを置き、それをミラーアームのエルボー端の穴に挿入します。今度は大きなワッシャをキャップスクリューの上に置き、それをミラーベースにねじ込み、六角レンチを使って締め付けます。キャップスクリューは、真鍮製インサートにねじ込まれるときわめてしっかりとフィットします。六角レンチを回しながら、キャップネジの頭に押し込みます。部品を壊す心配はありません。

5. ミラーホルダーにミラーホルダーを取り付けます。1つの小さなワッシャをキャップスクリューに入れて、それをミラーホルダーブラケットの皿穴に挿入します。キャップワッシャの上に大きなワッシャを置き、それをミラーアームにねじ込み、付属の六角レンチを使って締めます。上記の4で述べたように、真鍮製インサートにはめ込まれたキャップスクリューはきつく締まっています。

6. 交通量の少ない路上で自転車に乗って、鏡を調整し自分の視野がどのような状態になるか確認します。

提案

トレイルや森の中でオフロードを走るときは、ミラーヘッドを回転させて衝突する可能性のある対象物の邪魔にならないよう調節することをお勧めします。また路上に出る時は必ずミラーを再調整してください。



取付説明動画



【取扱元】

株式会社 東京ベル製作所

埼玉工場 埼玉県加須市下谷 1 4 1 5

〒347-0053 Tel. 0480-62-1744 Fax. 0480-62-1619

http://www.tokyobell.co.jp

E-mail: tokyobell-sfac@triton.ocn.ne.jp

♥小さなベルで 大きな安心!!

TB-F2

MADE IN JAPAN

TOKYO
BELL

風鈴 (消音機能付)

国内特許登録済み
特許第 5569691 号



音響体に消音機能を内蔵
短冊を繰返し下に引く操作で
消音・発音の切り替えが可能

音響体はプレス加工製

音響体は真鍮板材を多工程プレス加工で絞り上げ、その後、職人の切削・研磨加工による仕上げ。



【商品特徴】

- 軒先などに吊るした状態で短冊を下に引く操作のみで、音の発音 / 消音を切り替えることができる。
- 澄んだ余韻の長い音色。モダンな外観デザイン。

【製品スペック】

材質 ・機構部(ナイロン) ・音響体(真鍮) ・短冊(ポリプロピレン) ・吊り紐(ナイロン)
製品寸法 ・ワン直径(φ43.5mm) ・全長(90mm:短冊含まず) ・重量(160g:短冊含まず)

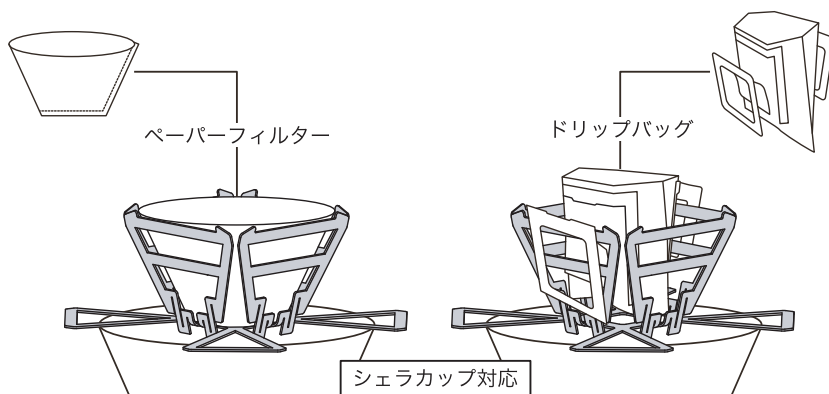
【品番】	【品名】	【仕様】	【JAN】	【音響体】	【生産】
TB-F2	風鈴 (消音機能付)	ゴールド	4582351612539	真鍮	日本
		ピンクゴールド	4582351612546		
		シルバー	4582351612553		

【別売品】 卓上スタンド 材質:スチール / 生産国:日本製

卓上スタンド：別売品

SUS COFFEE DRIPPER

For drip bag and paper filter



1枚のステンレス板を折り曲げるだけで完成する2way コーヒードリッパースタンドです。

ペーパーフィルターも豆入りドリップバッグもこの1枚で淹れられます。

小さいカップから飲み口の広いシエラカップ（飲み口直径12cm まで）に対応。

ドリップバッグがコーヒーに浸ることを防ぎ、雑味の過抽出が防げるため、美味しいコーヒーを淹れられます。



商品名 : SUS COFFEE DRIPPER

品 番 : TB-TS1

JAN : 4582351612577

素 材 : ステンレス板

重 量 : 27g

使用寸法: 約 W14.3xH5cm

●お手入れ方法

固く絞った濡れ布巾などで拭き取ってください。

※印刷の関係で写真と実物の色が多少異なる場合があります。仕様等、予告なしに変更する場合がありますのでご了承ください。



BEAR BELL 森の鈴

MADE IN JAPAN

片手でワンタッチ消音!!

ノック式回転カム機構^{※1}を採用した

消音機能付 熊避けベル

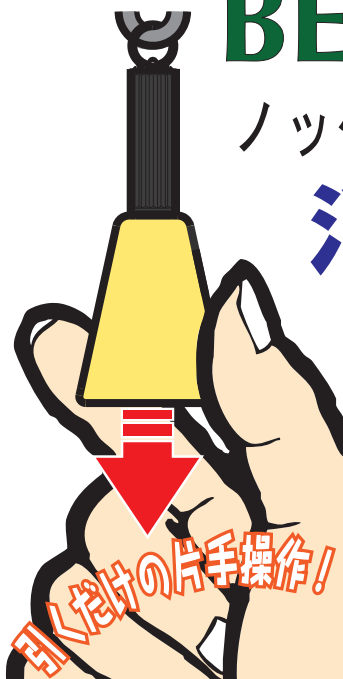
リュックに付けたまま片手で下に引くだけワンタッチ消音操作!!

歩きながらでもベルの音を"ON、OFF操作"OK!

「山小屋」、「売店」、「公共施設」、「電車、バスで移動中」にとっても便利!!

真鍮の高音で澄んだ余韻の長い音色です。

遠くまで良く響きます。



音量実測値 (測定距離: 2m) ^{※2}
: TB-K1 79dB TB-K2 87dB



森の鈴 TB-K1



森の鈴BIG TB-K2



ONの状態では音響体を引くと回転カムが回転し、OFFの状態を保持する。

OFFの状態では音響体を引くと回転カムが回転し、ONの状態を保持する。

※1 国内特許登録済み 特許第5569691号
※2 音量測定方法 JIS D 9451に準拠

操作方法



【製品スペック】

- 使用材質 ・機構部 (ナイロン) ・音響体 (真鍮) ・振り玉 (真鍮) ・丸カン 線材 (ステンレス) ・カラビナ (アルミニウム)
- 製品外観寸法 : TB-K1 ・音響体直径 (φ35mm) ・全長 (83mm: カラビナ含まず) ・重量 (63g) ※カラビナ含む
TB-K2 ・音響体直径 (φ44mm) ・全長 (84mm: カラビナ含まず) ・重量 (95g) ※カラビナ含む

MADE IN JAPAN



花鈴 (KARIN) TB-K3

片手操作ワンタッチ消音機能付き熊避けベル。
高山植物をイメージした外観デザイン。
一般自転車や、キッズトレーニングバイクに装着し、安全対策アクセサリ用品としてご使用ください。

MADE IN JAPAN



森の鈴Light TB-K4

片手操作ワンタッチ消音機能付き熊避けベル。
音響体材質にアルミニウムを採用した軽量モデルです。

MADE IN JAPAN



トレイルランベル TB-TRB1

片手操作ワンタッチ消音機能付き熊避けベル。
トレイルランニング向け専用モデル。
発音 / 消音は下に引くだけの簡単操作。
登山者との接触防止にご使用ください。



※印刷の関係で写真と実物の色が多少異なる場合があります。仕様等、予告なしに変更する場合がありますのでご了承下さい。

株式会社 東京ベル製作所

<http://www.tokyobell.co.jp>

本社工場 東京都荒川区西尾久4-8-4
〒116-0011 Tel. 03-3893-5741 Fax. 03-3800-5081

E-mail : info@tokyobell.co.jp

埼玉工場 埼玉県加須市下谷1415
〒347-0053 Tel. 0480-62-1744 Fax. 0480-62-1619

E-mail : tokyobell-sfac@triton.ocn.ne.jp

♥小さなベルで 大きな安心!!